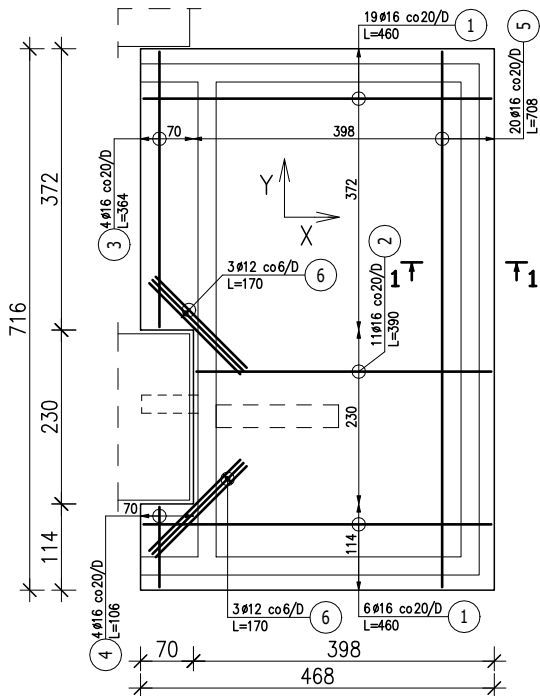
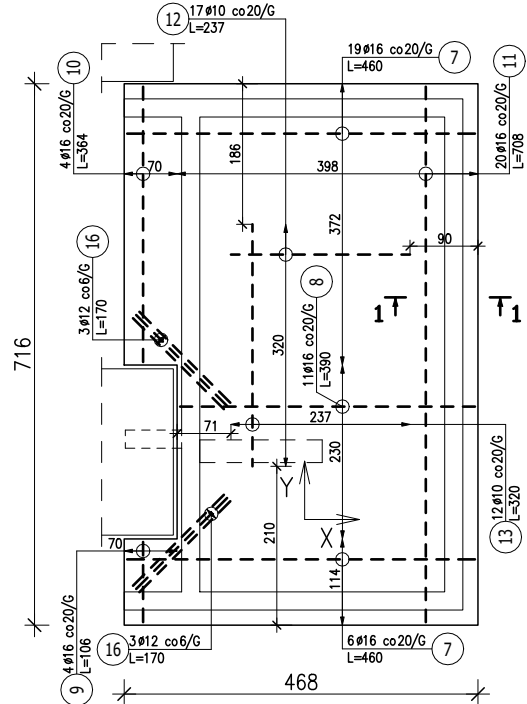


PŁYTA FUNDAMENTOWA

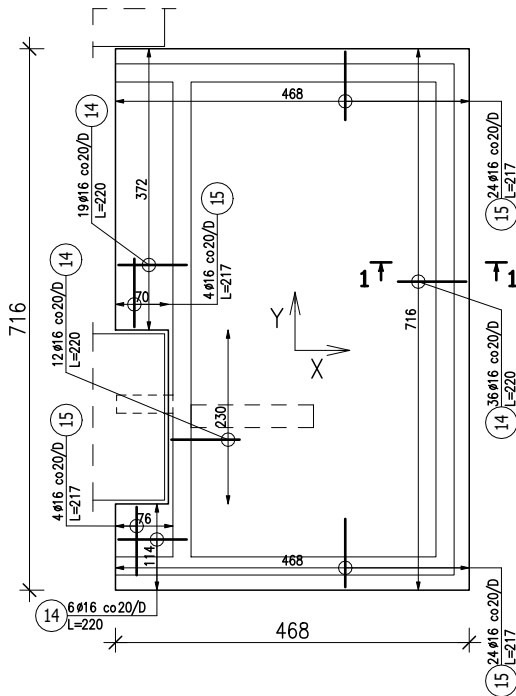
ZBROJENIE DOLNE



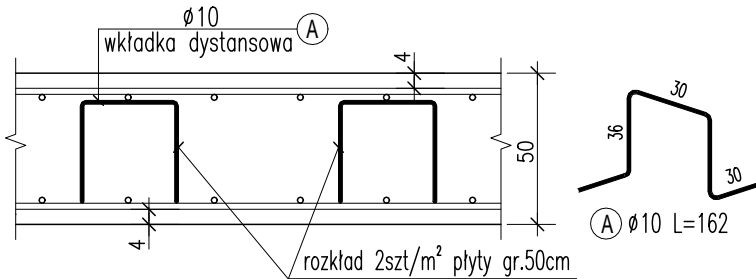
ZBROJENIE GÓRNE



ZBROJENIE KRAWĘDZIOWE



ZBROJENIE DYSTANSOWE



| ZESTAWIENIE STALI ZBROJENIOWEJ    |       |         |          |             |        |              |                                |
|-----------------------------------|-------|---------|----------|-------------|--------|--------------|--------------------------------|
| Elementy                          |       | Pozycja | Średnica | Ilość       |        | Długość (cm) | Dług. catk. wg stali i śr. (m) |
| Nazwa                             | Ilość |         |          | w elemencie | ogółem |              | B500SP<br>Ø 10                 |
| wkładki                           | 1     | A       | 10       | 64          | 64     | 162          | 103,7                          |
| Długość wg średnic (m)            |       |         |          |             |        |              | 103,7                          |
| Masa jednostkowa pręta (kg/m)     |       |         |          |             |        |              | 0,62                           |
| Masa łączna wg średnic (kg)       |       |         |          |             |        |              | 65                             |
| Masa łączna wg gatunku stali (kg) |       |         |          |             |        |              | 65                             |

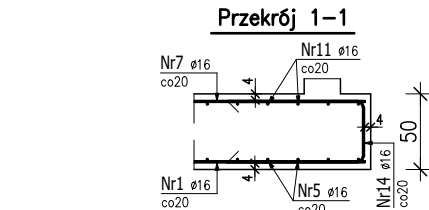
UWAGA: Długość pręta jest długością obliczoną na podstawie wymiarów w osi pręta (metoda B wg PN-EN ISO 3766:2006)

ZESTAWIENIE STALI ZBROJENIOWEJ

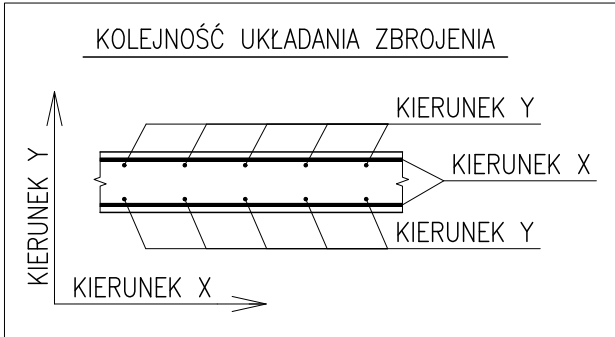
| POZ.                              | NR PRĘTA | ø [mm] | DŁUGOŚĆ [m] | ILOŚĆ  |        |       | DŁ. ŁĄCZNA [m] |       |        |                    |
|-----------------------------------|----------|--------|-------------|--------|--------|-------|----------------|-------|--------|--------------------|
|                                   |          |        |             | PRĘTÓW | x POZ. | RAZEM | A-IIIIN        |       |        |                    |
|                                   |          |        |             |        |        |       | ø10            | ø12   | ø16    |                    |
| Poz. 1 – Zbrojenie DOLNE – 1 szt. |          |        |             |        |        |       |                |       |        |                    |
| 1                                 | 1        | 16     | 4,600       | 25     | 1      | 25    |                |       | 115,00 | _____460_____      |
|                                   | 2        | 16     | 3,900       | 11     | 1      | 11    |                |       | 42,90  | _____390_____      |
|                                   | 3        | 16     | 3,640       | 4      | 1      | 4     |                |       | 14,56  | _____364_____      |
|                                   | 4        | 16     | 1,060       | 4      | 1      | 4     |                |       | 4,24   | _____106_____      |
|                                   | 5        | 16     | 7,080       | 20     | 1      | 20    |                |       | 141,60 | _____708_____      |
|                                   | 6        | 12     | 1,700       | 6      | 1      | 6     |                | 10,20 |        | _____170_____      |
| Poz. 2 – Zbrojenie GÓRNE – 1 szt. |          |        |             |        |        |       |                |       |        |                    |
| 2                                 | 7        | 16     | 4,600       | 25     | 1      | 25    |                |       | 115,00 | _____460_____      |
|                                   | 8        | 16     | 3,900       | 11     | 1      | 11    |                |       | 42,90  | _____390_____      |
|                                   | 9        | 16     | 1,060       | 4      | 1      | 4     |                |       | 4,24   | _____106_____      |
|                                   | 10       | 16     | 3,640       | 4      | 1      | 4     |                |       | 14,56  | _____364_____      |
|                                   | 11       | 16     | 7,080       | 20     | 1      | 20    |                |       | 141,60 | _____708_____      |
|                                   | 12       | 10     | 2,370       | 17     | 1      | 17    | 40,29          |       |        | _____237_____      |
|                                   | 13       | 10     | 3,200       | 12     | 1      | 12    | 38,40          |       |        | _____320_____      |
|                                   | 14       | 16     | 2,200       | 73     | 1      | 73    |                |       | 160,60 | _____90<br>90_____ |
|                                   | 15       | 16     | 2,170       | 56     | 1      | 56    |                |       | 121,52 | _____90<br>90_____ |
|                                   | 16       | 12     | 1,700       | 6      | 1      | 6     |                | 10,20 |        | _____170_____      |

|                         |       |         |         |
|-------------------------|-------|---------|---------|
| DŁUGOŚĆ RAZEM [m]       | 78,69 | 20,40   | 918,72  |
| MASA JEDNOSTKOWA [kg/m] | 0,617 | 0,888   | 1,578   |
| MASA [kg]               | 48,55 | 18,12   | 1449,74 |
| MASA CAŁKOWITA [kg]     |       | 1516,41 |         |

- Opis kształtu pręta: osiowo
- Opis długości haka: osiowo
- Długość pręta L: suma wymiarów osiowych



UWAGA! Projektowa płyta fundamentowa będzie wykonywana przy istniejącym budynku. Należy liczyć się ze zmianami/korektą wymiarów (szalunków) wynikających z dopasowywania geometrii projektowanych elementów do wymiarów/rzędnych elementów istniejącego budynku. Dlatego zaleca się kształtowanie prętów zbrojeniowych na etapie budowy. Elementy zamówione na podstawie niniejszego opracowania w zakładzie prefabrykacji mogą okazać nie pasować do zmienionych na etapie budowy wymiarów elementów konstrukcyjnych. Należy również założyć możliwą rozbieżność pomiędzy rzeczywistą ilością stali a zestawioną w projekcie.



UWAGI OGÓLNE:

RYСУNKI ROZPATRYWAĆ ŁĄCZNIE Z POZOSTAŁYMI RYSUNKAMI PROJEKTU BUDOWLANEGO, ARCHITEKTURY I PROJEKTÓW BRANŻOWYCH

WYMIAROWANIE KONSTRUKCJI PRZEPROWADZONO DLA PROJEKTOWANEGO SPOSOBU UŻYTKOWANIA BUDYNKU, WSZELKIE ZMIANY WYMAGAJĄ DODATKOWEJ ANALIZY KONSTRUKCJI

BETON B37 (C30/37) W8

(biała wanna)

KLASA EKSPozyCJI: XC2

# - STAL A-IIIN (B500SP)

Inwestor:

Wojewódzki Szpital Zespolony w Kielcach

ul. Grunwaldzka 45, 25-736 Kielce

NIP 9591291292, REGON 28978500000, KRS 0000001580

</